

SUPERINTENDENCIA DE BANCOS
FONDO ESPECIAL DE COMPENSACIÓN DE INTERESES
BANCOS OBJETOS DE REEMBOLSO POR DESCUENTO EN LA TASA DE INTERÉS
DEL 1 DE ENERO AL 31 DE OCTUBRE DE 2014



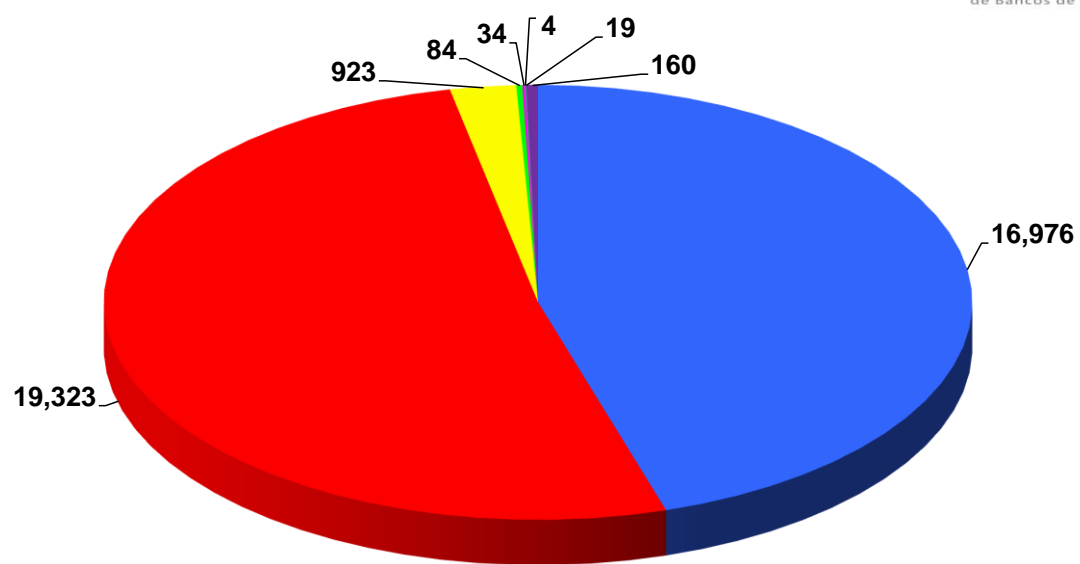
(En Miles de Balboas)

| BANCOS SOLICITANTES | AGRICULTURA | GANADERIA | AVICULTURA | ACUICULTURA | SILVICULTURA | APICULTURA | REC. DE SAL | AGROIND. X PROD. NO TRADICIONALES | TOTAL |
|--|---------------|---------------|------------|-------------|--------------|------------|-------------|---|---------------|
| BANCO NACIONAL DE PANAMÁ | 3,211 | 9,277 | 423 | 0 | 0 | 0 | 1 | 2 | 12,914 |
| GLOBAL BANK CORPORATION | 6,838 | 0 | 0 | 0 | 0 | 0 | 0 | 0 | 6,838 |
| MULTIBANK INC. | 3,400 | 0 | 0 | 0 | 0 | 0 | 0 | 0 | 3,400 |
| BANCO DE DESARROLLO AGROPECUARIO | 557 | 2,777 | 2 | 33 | 0 | 0 | 0 | 3 | 3,373 |
| BANCO PANAMEÑO DE LA VIVIENDA, S.A. | 1,125 | 1,544 | 27 | 0 | 0 | 0 | 0 | 0 | 2,696 |
| BANISTMO, S.A. | 308 | 1,387 | 315 | 0 | 34 | 0 | 9 | 19 | 2,071 |
| BANESCO, S.A. | 96 | 1,370 | 98 | 0 | 0 | 0 | 0 | 0 | 1,565 |
| BCT BANK INTERNATIONAL, S.A. | 105 | 1,356 | 0 | 0 | 0 | 0 | 0 | 0 | 1,461 |
| BANCO UNIVERSAL, S.A. | 555 | 606 | 31 | 0 | 0 | 0 | 0 | 0 | 1,192 |
| BANCO GENERAL, S.A. | 245 | 430 | 19 | 0 | 0 | 0 | 0 | 136 | 830 |
| BANCO BAC DE PANAMA, S.A. | 414 | 390 | 1 | 17 | 0 | 0 | 0 | 0 | 822 |
| CREDICORP BANK, S.A. | 16 | 71 | 0 | 0 | 0 | 4 | 9 | 0 | 101 |
| CAPITAL BANK, INC. | 69 | 0 | 0 | 0 | 0 | 0 | 0 | 0 | 69 |
| ALLBANK CORP. | 0 | 43 | 0 | 0 | 0 | 0 | 0 | 0 | 43 |
| MERCANTIL BANK (PANAMÁ), S.A. | 0 | 38 | 0 | 0 | 0 | 0 | 0 | 0 | 38 |
| METROBANK, INC. | 4 | 26 | 6 | 1 | 0 | 0 | 0 | 0 | 36 |
| BAC INTERNATIONAL BANK INC. | 0 | 0 | 0 | 27 | 0 | 0 | 0 | 0 | 27 |
| BANCO DAVIVIENDA (PANAMÁ), S.A. | 26 | 0 | 0 | 0 | 0 | 0 | 0 | 0 | 26 |
| BANCO PANAMÁ, S.A. | 7 | 0 | 0 | 6 | 0 | 0 | 0 | 0 | 13 |
| BANCO CITIBANK (PANAMÁ), S.A. | 0 | 6 | 0 | 0 | 0 | 0 | 0 | 0 | 7 |
| TOWERBANK INTERNATIONAL | 0 | 1 | 0 | 0 | 0 | 0 | 0 | 0 | 1 |
| TOTAL | 16,976 | 19,323 | 923 | 84 | 34 | 4 | 19 | 160 | 37,523 |
| PORCENTAJES | 45.2% | 51.5% | 2.5% | 0.2% | 0.1% | 0.0% | 0.1% | 0.4% | 1.00 |

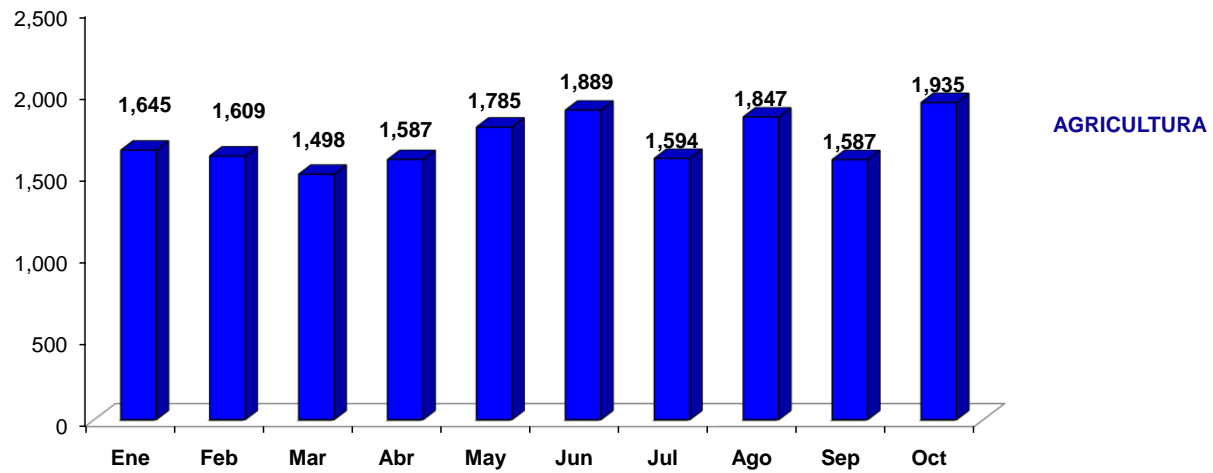
DESCUENTO EN LA TASA DE INTERES DESEMBOLSADO POR
LA SUPERINTENDENCIA A BANCOS PRIVADOS Y OFICIALES
DETALLE POR RUBROS
(En Miles de Balboas)



- AGRICULTURA
- GANADERIA
- AVICULTURA
- ACUICULTURA
- SILVICULTURA
- APICULTURA
- REC. DE SAL
- AGROINDUSTRIA

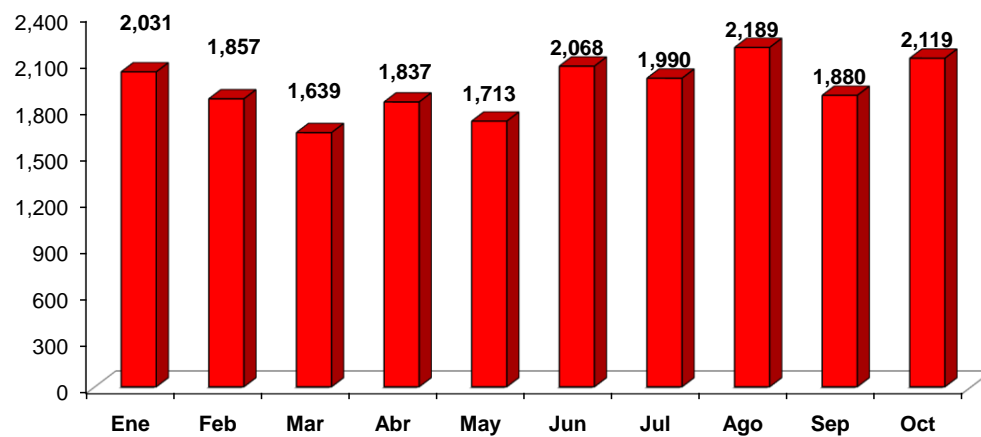


**DESCUENTO EN LA TASA DE INTERES DESEMBOLSADO
POR LA SUPERINTENDENCIA A BANCOS PRIVADOS Y OFICIALES
DETALLE MENSUAL POR RUBROS
(En Miles de Balboas)**



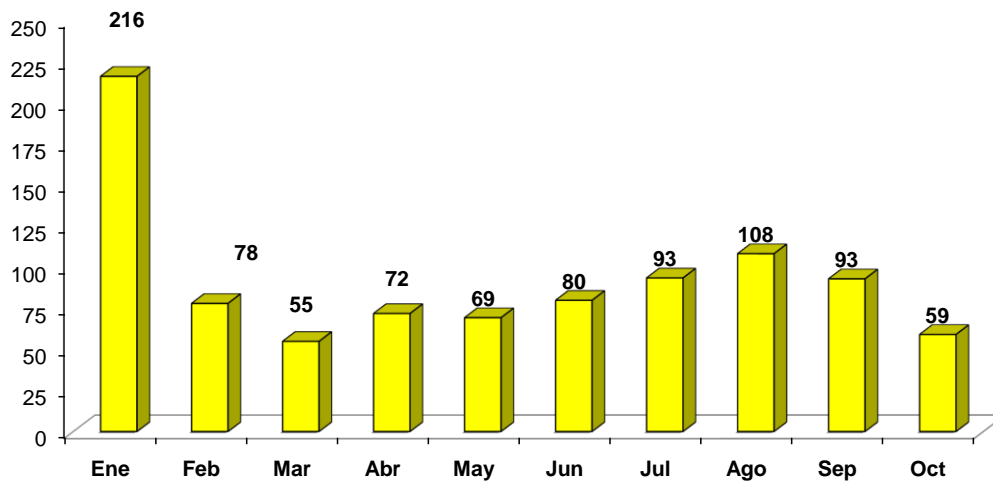
AGRICULTURA

**DESCUENTO EN LA TASA DE INTERES DESEMBOLSADO
POR LA SUPERINTENDENCIA A BANCOS PRIVADOS Y OFICIALES
DETALLE MENSUAL POR RUBROS
(En Miles de Balboas)**



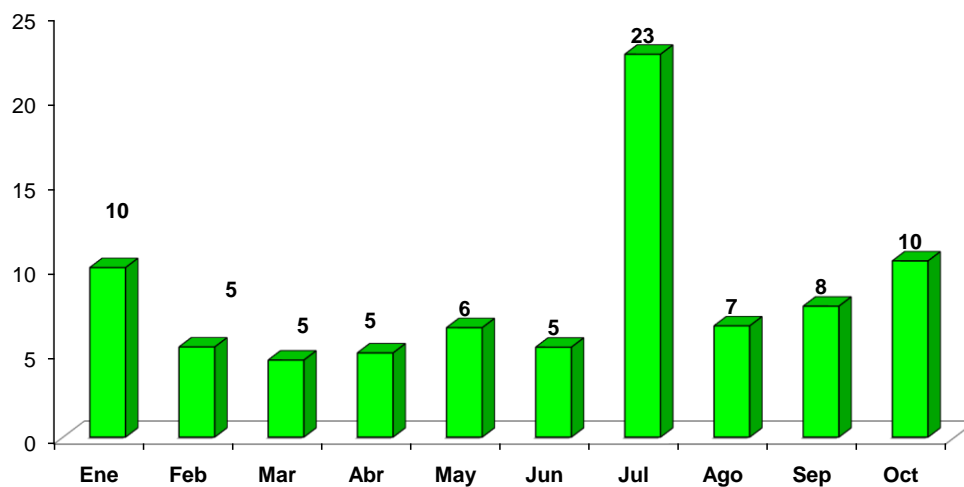
GANADERIA

**DESCUENTO EN LA TASA DE INTERES DESEMBOLSADO
POR LA SUPERINTENDENCIA A BANCOS PRIVADOS Y OFICIALES
DETALLE MENSUAL POR RUBROS
(En Miles de Balboas)**



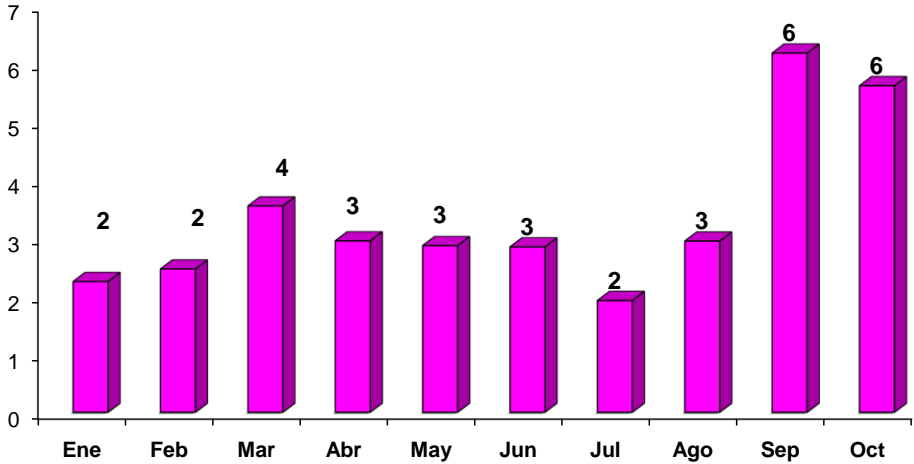
AVICULTURA

**DESCUENTO EN LA TASA DE INTERES DESEMBOLSADO
POR LA SUPERINTENDENCIA A BANCOS PRIVADOS Y OFICIALES
DETALLE MENSUAL POR RUBROS
(En Miles de Balboas)**



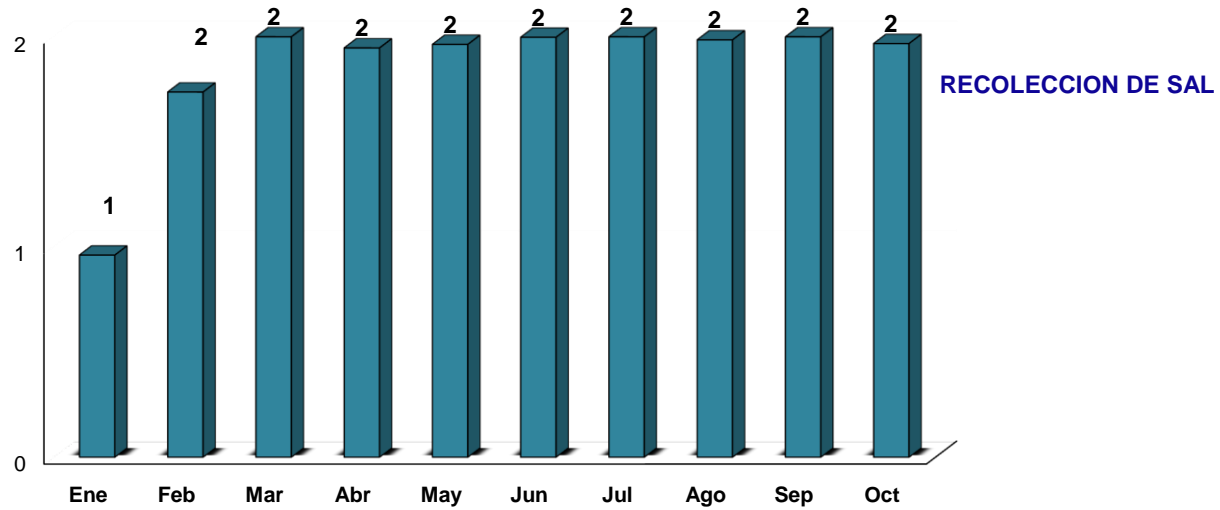
ACUICULTURA

**DESCUENTO EN LA TASA DE INTERES DESEMBOLSADO
POR LA SUPERINTENDENCIA A BANCOS PRIVADOS Y OFICIALES
DETALLE MENSUAL POR RUBROS
(En Miles de Balboas)**

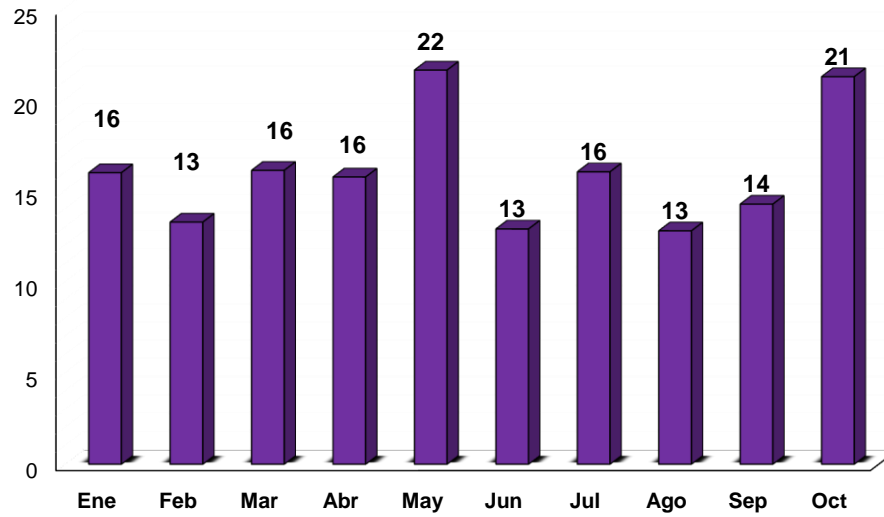


SILVICULTURA

**DESCUENTO EN LA TASA DE INTERES DESEMBOLSADO
POR LA SUPERINTENDENCIA A BANCOS PRIVADOS Y OFICIALES
DETALLE MENSUAL POR RUBROS
(En miles de Balboas)**

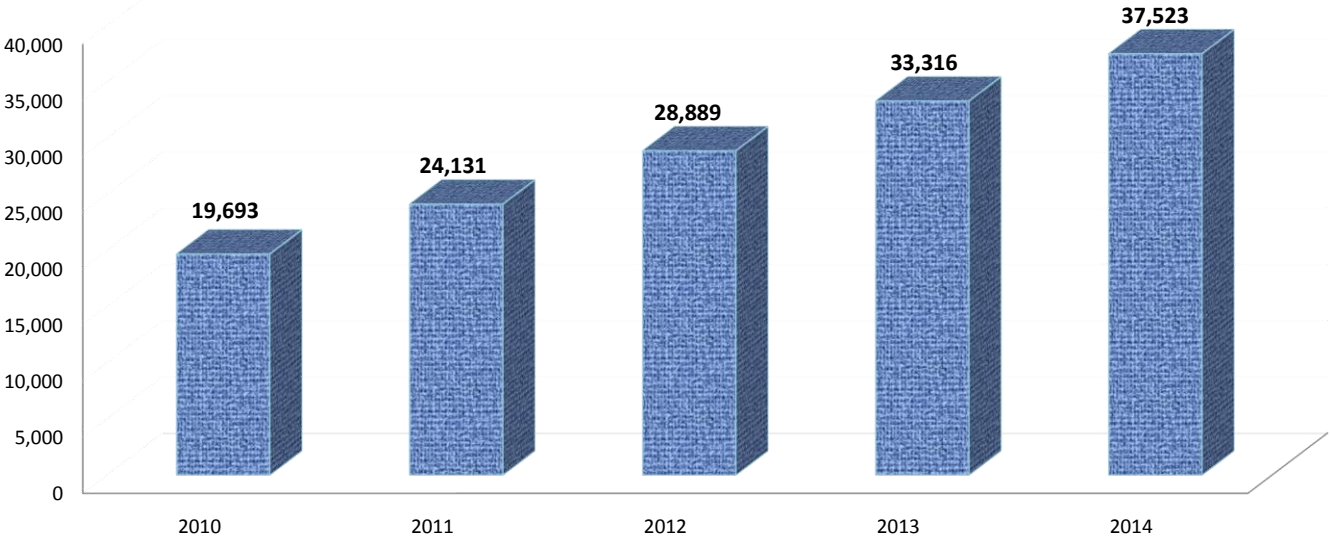


**DESCUENTO EN LA TASA DE INTERES DESEMBOLSADO
POR LA SUPERINTENDENCIA A BANCOS PRIVADOS Y OFICIALES
DETALLE MENSUAL POR RUBROS
(En miles de Balboas)**



AGROINDUSTRIA

**MONTO DESEMBOLSADO A BANCOS PRIVADOS Y OFICIALES
EN CONCEPTO DE DESCUENTO EN LA TASA DE INTERES
PRIMEROS DIEZ MESES DE LOS AÑOS 2010 - 2014
(En Miles de Balboas)**



**MONTO TOTAL DESEMBOLSADO A BANCOS PRIVADOS Y OFICIALES
EN CONCEPTO DE DESCUENTO EN LA TASA DE INTERES
POR AÑO: 2009 - 2013
(En Miles de Balboas)**

